



IL GIORNALINO DELLA MENSA



Come iscriversi

L'iscrizione al Servizio di Refezione Scolastica è obbligatoria e deve essere effettuata esclusivamente **online** entro il **31 maggio 2026** sulla piattaforma

PLANET SCHOOL DEL COMUNE DI TERAMO

<https://www.planetschool.it/psteramo>

COSTO ISCRIZIONE: €15



Costo del pasto

La tariffa per singolo pasto è determinata in relazione al reddito ISEE del nucleo familiare, risultante dall'attestazione ISEE in corso di validità:

Reddito I.S.E.E.	Tariffa Residenti	Tariffa Non Residenti
< € 8.000,00	€ 0,00	€ 3,80
da € 8.000,00 a € 10.600,00	€ 3,60	€ 3,80
da € 10.600,01 a € 16.000,00	€ 3,80	€ 4,00
da € 16.000,01 a € 24.000,00	€ 4,10	€ 4,30
oltre € 24.000,00	€ 4,40	€ 4,60

ESENZIONI

- ISEE INFERIORE A €8.000,00
- ISEE COMPRESO TRA €8.000,00 E €10.600,00 se:
 - Minore seguito dai Servizi Sociali
 - Minore convivente con un solo genitore disoccupato
 - Minore con disabilità grave (3, comma 3, della Legge 104/1992.
 - Minore convivente con entrambi i genitori disoccupati da almeno un mese
 - Minore appartenente a una famiglia numerosa con almeno tre figli minori a carico.

FRATELLO O SORELLA FREQUENTANTI

Alle famiglie con due figli, che usufruiscono della mensa contemporaneamente, a partire dal secondo figlio viene applicata la tariffa immediatamente inferiore alla fascia di riferimento.

DIETE SPECIALI

Vengono garantite le diete speciali per **motivi di salute** o **etico-religiosi**, secondo le *Linee Guida della Regione Abruzzo per la Ristorazione Scolastica*.



Come richiedere la dieta speciale?

Per **MOTIVI DI SALUTE**

Il genitore deve rivolgersi al **Servizio Igiene Alimenti e Nutrizione (SIAN) ASL di Teramo**

È necessario allegare un certificato medico del pediatra o specialista.

Per **MOTIVI ETICO-RELIGIOSI**

Non serve certificazione medica. È sufficiente una richiesta firmata da entrambi i genitori **da presentare presso il SIAN**, che elaborerà la dieta e la invierà al Comune.

Dieta ESCLUSIONE SOLA CARNE DI MAIALE

Per la sola **esclusione della carne di maiale** è possibile inviare richiesta **direttamente** al Comune di Teramo mediante **SPORTELLO TELEMATICO**:
https://sportellotelematico.comune.teramo.it/procedure:c_1103:dieta.speciale



I MENU' e le DIETE SPECIALI sono elaborati esclusivamente dalla **ASL di Teramo** – Ufficio SIAN (Servizio Igiene Alimenti e Nutrizione), nel rispetto delle Linee Guida Regionali per la Ristorazione Scolastica

Consulta le Linee Guida:
bura.regione.abruzzo.it

RILEVAMENTO GIORNALIERO DELLE PRESENZE

La presenza degli alunni al servizio mensa viene gestita dalla famiglia esclusivamente tramite: **APP Planet School**
Ogni giorno alle **ore 6 viene automaticamente inserita la presenza** dello studente alla mensa.
Il genitore deve segnalare, **entro le ore 10:00**, l'eventuale assenza del proprio figlio.

In caso di comunicazione dell'assenza **OLTRE** l'orario previsto: **il costo del pasto sarà comunque addebitato.**

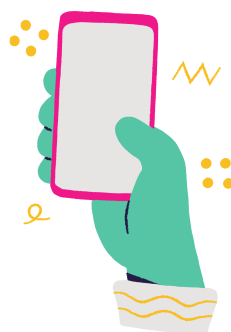
SCARICA L'APP PLANET SCHOOL

Apple Store:

<https://apps.apple.com/it/app/planet-school/id6746839219>

Google Play Store:

<https://play.google.com/store/apps/details?id=com.proietti.psmobile>





PAGAMENTO DEL PASTO

COME GENERARE L'AVVISO PAGOPA

- Accedere alla propria **area personale** su Planet School.
- Dal menu selezionare **Pagamenti → Ricarica Online**.
- Selezionare il servizio, lo studente e l'importo da ricaricare.
- Cliccare su **AGGIUNGI**, quindi su paga con PagoPA, infine su **PAGA**.
- Selezionare chi effettua il pagamento e cliccare su **GENERA AVVISO**.
- Infine cliccare su **SCARICA AVVISO** per ottenere il PDF

COME PAGARE

- **Online** sul Portale dei pagamenti del Comune di Teramo: Sezione PagoPa
- tramite l'App **IO**;
- tramite **home banking**;
- sul portale web di **Poste Italiane**;
- presso lo **sportello comunale** di via Carducci, 33
- tabaccherie abilitate, banche, Poste e ATM abilitati;





PER INFO:

serviziscolastici@comune.teramo.it

0861324

Referente servizio mensa

Dott.ssa Federica Giorgini

f.giorgini@comune.teramo.it

0861324403